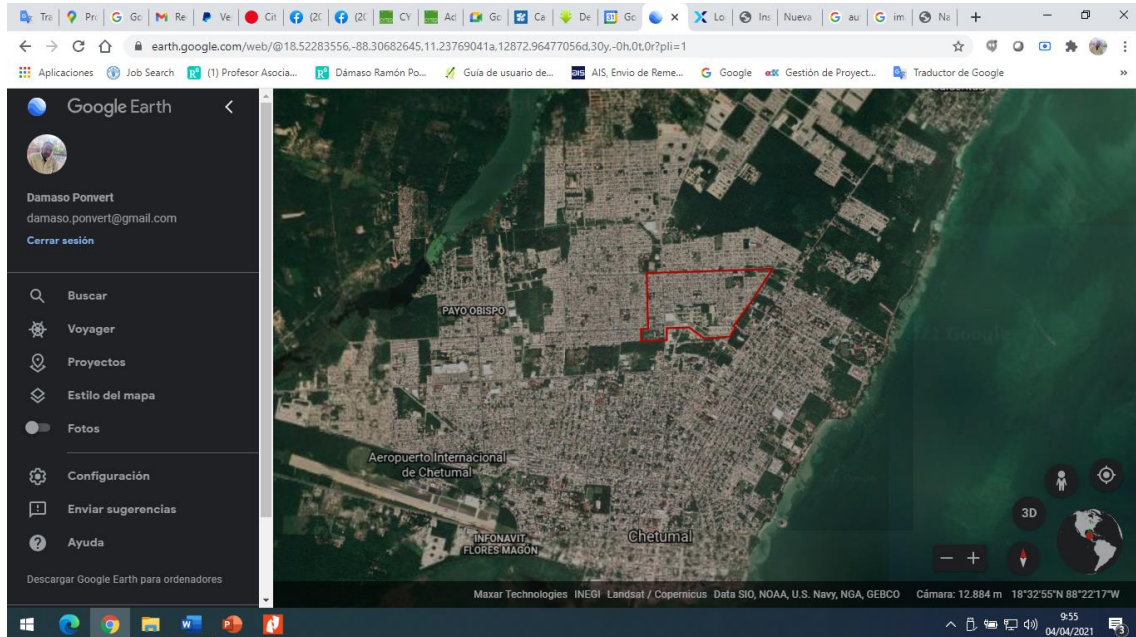
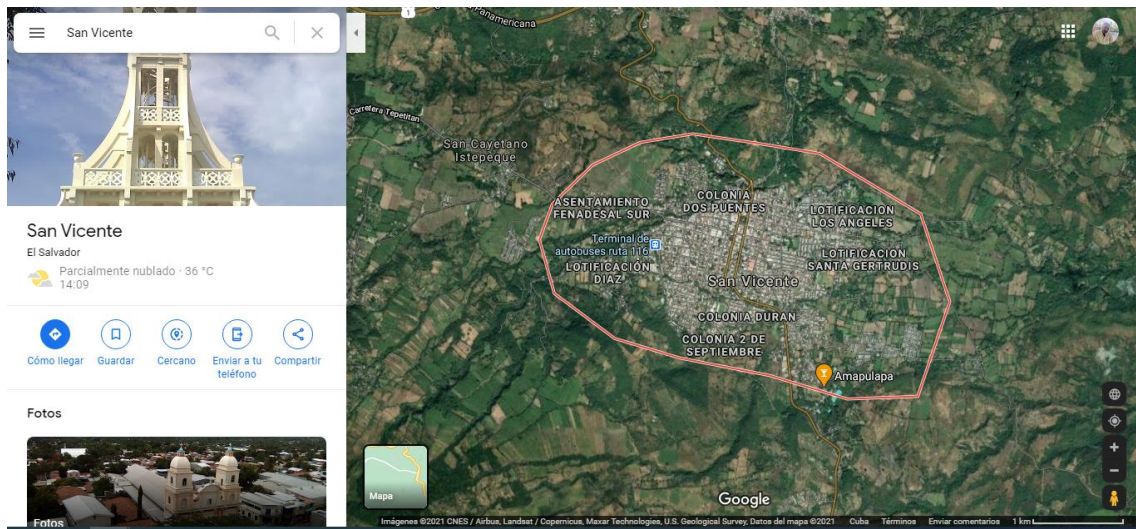


COMUNIDADES METAS DE LOS GRUPOS RIFOREDEX

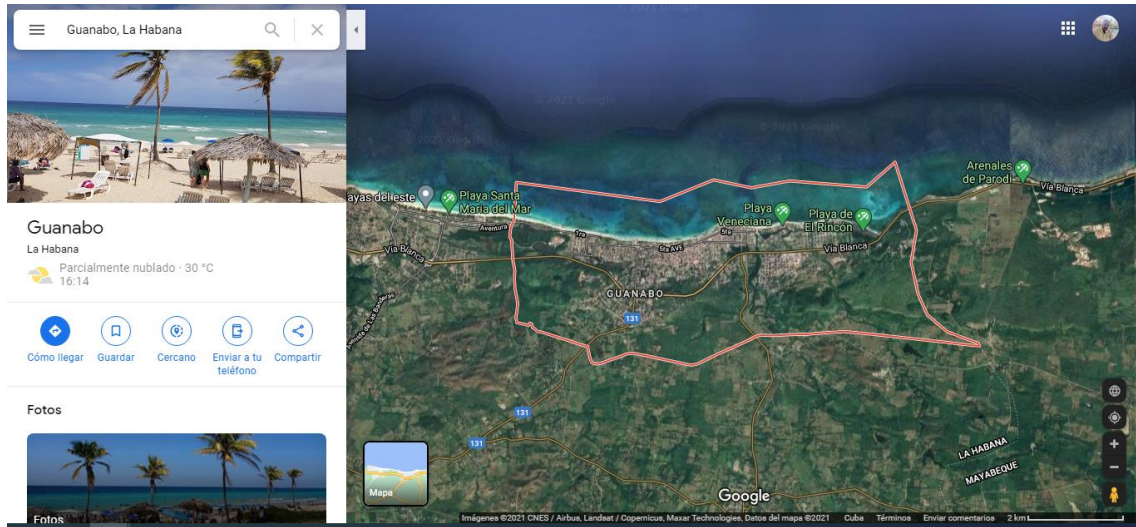
1. COMUNIDAD “**PROTERRITORIO**”, CHETUMAL, QUINTANA ROO, MÉXICO – GRUPO MÉXICO-2 (UNIVERSIDAD DE QUINTANA ROO), MÉXICO.



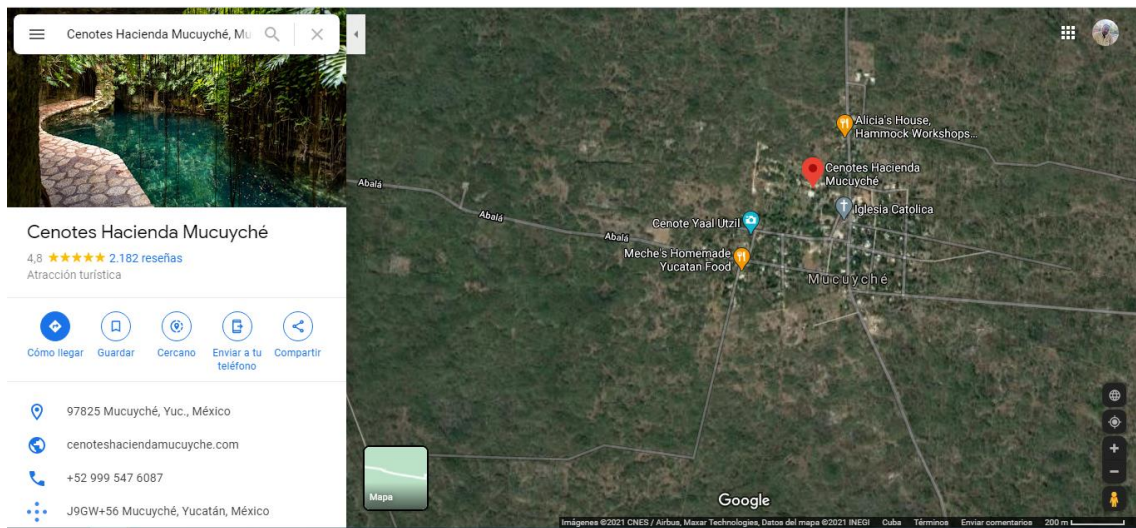
2. COMUNIDAD “**SAN VICENTE**”, SAN VICENTE, EL SALVADOR – GRUPO DE EL SALVADOR_UNIVERSIDAD DE EL SALVADOR, EL SALVADOR.



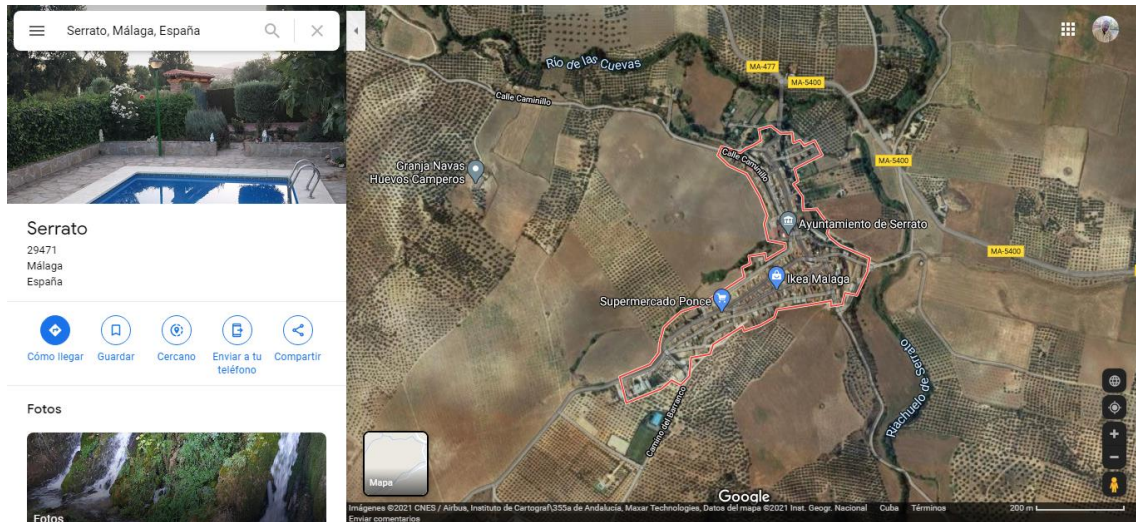
3. COMUNIDAD **"CONSEJO POPULAR GUANABO"**, GUANABO, HABANA DEL ESTE - GRUPO CUBA (GRUPO DEL COORDINADOR) – INSTITUTO SUPERIOR DE DISEÑO, UNIVERSIDAD DE LA HABANA, CUBA.



4. COMUNIDAD **"HACIENDA MUCUYCHE"**, MÉRIDA, YUCATÁN – GRUPO MÉXICO-1 (ECOGUERREROS DE YUCATÁN), MÉXICO.



5. COMUNIDAD “**SERRATO**”, SERRATO, MÁLAGA - GRUPO ESPAÑA (UNIVERSIDAD DE MÁLAGA), ESPAÑA.



6. COMUNIDAD “**CEDEÑO**”, MARCOVIA, HONDURAS - GRUPO HONDURAS (UNIVERSIDAD NACIONAL AUTÓNOMA DE HONDURAS), TEGUCIGALPA, HONDURAS.

